



## Jumbo Schonhammer Ergo

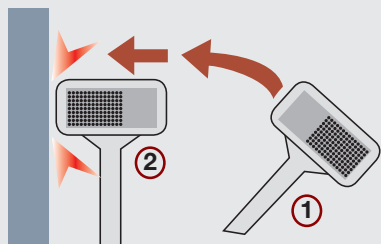
**Kladivo s 40% větší energií nárazu - šetrné k uživateli i k materiálu - antišokový systém**

- Rovnácí, úderové a presovací práce (plotové sloupky, obrubníky atd.) se provádějí bez poškození a s relativně nízkou hmotností kladiva
- Speciálně navrženo pro uvolnění zrezivělých ráfků při výměně pneumatik, pro otáčení ložisek, pouzder atd.
- Bezpečný a velmi účinný úder bez přenosu rázu a vybrací do rukojeti, díky protišokovému systému
- Volně se pohybující ocelové kuličky uvnitř hlavy kladiva poskytují o 40% větší energii nárazu s menším úsilím
- Nerozbitná sklolaminátová rukojeť s potaženým santoprenovým madlem zajišťuje bezpečné uchopení i ve vlhkých nebo mírně mastných rukou a zajišťuje velmi bezpečnou práci
- Úderová hlava vyrobená z odolné směsi kaučuku a nitrilu odolává i hrubým a neopracovaným materiálům, odolává vysoké vlhkosti a teplotním výkyvům. Na kovových materiálech nejskří
- Ve srovnání s konvenčními ocelovými kladivy, je hluchnost s naším kladivem nesrovnatelně nižší



### ANTI-SHOCK SYSTEM

1. Během zdvihu je ocelová kuličková výplň tlačena nahoru.
2. Při nárazu se ocelové kuličky vrhnou dopředu. Výsledkem je nárůst dopadové energie a zabránění možnému zpětnému rázu kladiva.



#### Technické parametry

Celková délka	910 mm
Délka madla rukojeti	280 mm
Délka úderové hlavy	195 mm
Šířka úderové plochy	100 mm
Hmotnost	5500 g

Kat. číslo	Název	Hmotnost	Balení
7431485500	Jumbo Schonhammer Ergo	5500 g	1